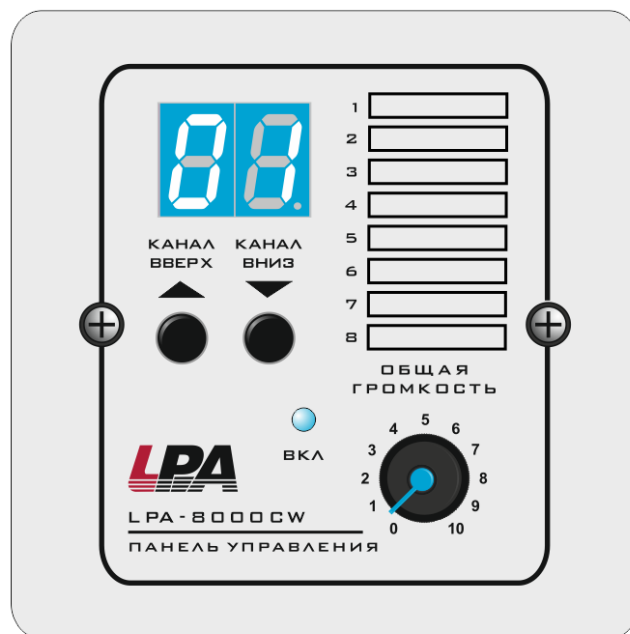


# LPA-8000CW

Панель управления звуком



Инструкция по эксплуатации

Версия 1.0



[www.luis-lpa.ru](http://www.luis-lpa.ru)

Благодарим за приобретение оборудования торговой марки LPA.

Сведения, представленные в данном руководстве, верны на момент их публикации. Производитель оставляет за собой право в одностороннем порядке без уведомления потребителя вносить изменения в изделия для улучшения их технологических и эксплуатационных параметров. Вид изделий может незначительно отличаться от представленного на фотографиях. Обновления будут включены в новую версию данной инструкции.

# СОДЕРЖАНИЕ

1. Общее описание.....	5
2. Передняя панель.....	6
3. Задняя панель .....	7
4. Подключение к аудио-матрице.....	7
5. Спецификация .....	8

## Техника безопасности

Пожалуйста, перед началом работы с устройством внимательно изучите руководство по эксплуатации и ознакомьтесь с изложенными ниже предупреждениями и рекомендациями.

### 1. При установке оборудования помните:

- Устанавливайте оборудование на ровной и устойчивой поверхности. Ненадлежащая установка оборудования может привести к его падению и поломке, что может привести к травме и/или материальному ущербу.
- Избегайте установки устройства во влажных или пыльных местах, в местах, подверженных воздействию прямых солнечных лучей, рядом с обогревателями, иначе это может привести к возгоранию или поражению электрическим током.
- Избегайте попадания посторонних предметов и жидкости внутрь устройства.
- Никогда не подключайте вилку шнура питания мокрыми руками, так как это может привести к поражению электрическим током.

### 2. При подсоединении оборудования помните:

- При подключении, убедитесь, что значения питающей сети соответствуют указанным параметрам.
- Правильно выполняйте все соединения. Неправильно выполненные соединения могут привести к электрическим помехам, поломкам, поражению электрическим током.

### 3. При эксплуатации оборудования помните:

- Во избежание возгорания или поражения электрическим током никогда не разбирайте устройство, поскольку внутри устройства находятся компоненты высокого напряжения. Обратитесь за обслуживанием в ближайший сервисный центр LPA.
- Если во время использования обнаружены следующие нарушения, немедленно отключите питание, отсоедините шнур питания от розетки переменного тока и обратитесь в ближайший сервисный центр LPA. Не пытайтесь работать с прибором в этом состоянии, так как это может привести к возгоранию или поражению электрическим током.
  - Обнаружен дым или запах, исходящий от устройства
  - В устройство попала жидкость или какой-либо металлический предмет
  - Поврежден шнур питания
  - Устройство имеет механические повреждения
  - Устройство неисправно

**ВНИМАНИЕ:** *Техническое обслуживание оборудования должно проводиться только квалифицированными специалистами.*

# 1.Общее описание

Панель дистанционного управления LPA-8000CW используется вместе с аудио матрицей LPA-MATRIX-8000. С помощью панели управления можно регулировать общую громкость в зоне, а также выбирать один из 9 источников трансляции. К одной матрице можно подключить до 8 панелей управления.

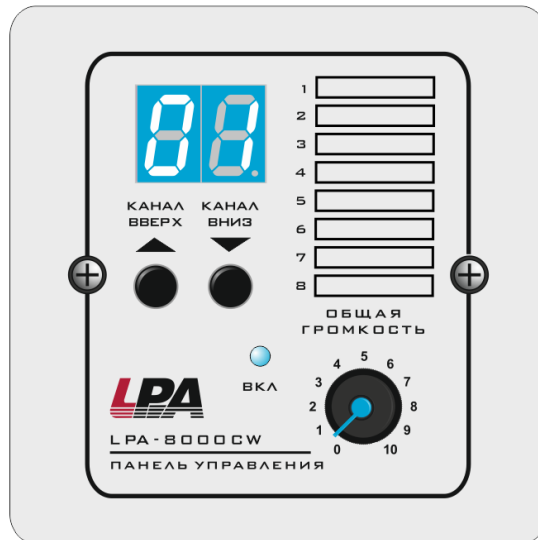


Рис. 1.1. LPA-8000CW

1. Пластиковый корпус.
2. Регулировка громкости и выбор источника звука.
3. Работает совместно аудио-матрицей LPA-matrix-8000.
4. Встроенный индикатор питания.

## 2. Передняя панель

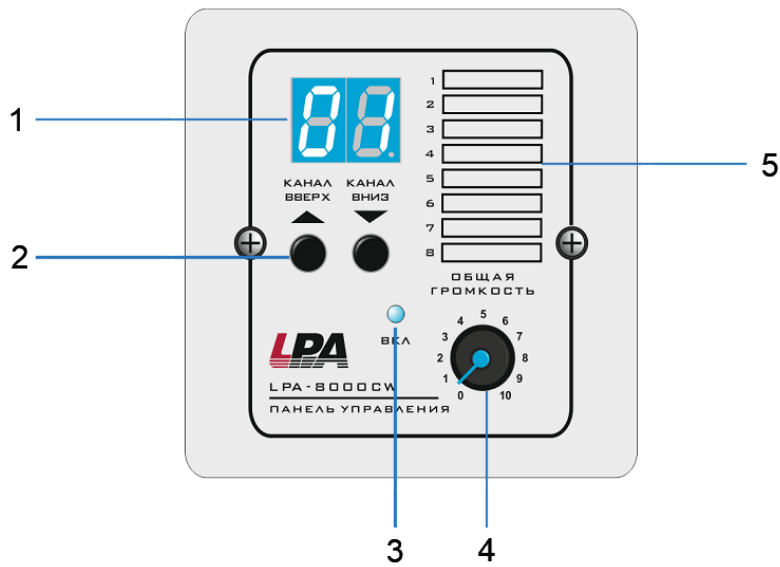


Рис.2. Передняя панель

1. Светодиодный экран выбора источника трансляции (1-8, L, OFF).
2. Клавиши выбора источника трансляции.
3. Индикатор питания
4. Общий регулятор громкости в данной зоне.
5. Место для размещения наименований каналов трансляции.\

### 3. Задняя панель

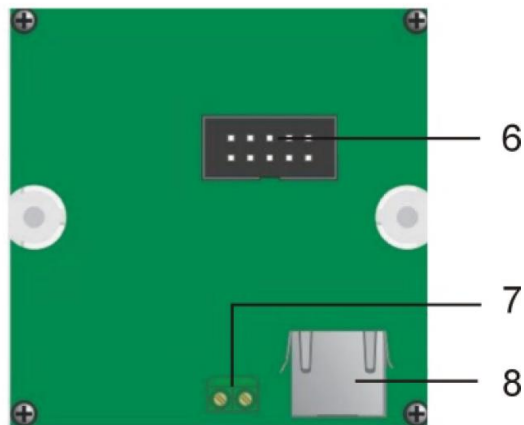


Рис.3 Задняя панель

6. Сервисный разъём.
7. Разъём питания 24 В постоянного тока, необходимо задействовать если расстояние от аудио-матрицы до панели управления превышает 50м.
8. Разъём RJ45 используется для подключения панели управления к аудио-матрице. Также на расстоянии до 50 м через него осуществляется питание.

### 4. Подключение к аудио-матрице

Порт RJ45 используется для связи между панелью управления и матрицей, на расстоянии до 50 м питание не требуется, при большем расстоянии необходим внешний блок питания 24 В постоянного тока, в противном случае возможна некорректная работа устройства. Для подключения используется стандартный патчкорд CAT5е.



Рис.4 Назначение контактов в разъёме RJ45

## 5. Спецификация

Модель	LPA-8000CW
Питание	24 В (DC)
Разъем для подключения	RJ45
Интерфейс связи	RS485
Скорость передачи данных	57600 bpsd
Расстояние панели управления	До 1 км
Габариты	86 x 86 x 33 мм
Вес	73 г



Системы оповещения  
[www.luis-lpa.ru](http://www.luis-lpa.ru)