

*Система диспетчерской и технологической
связи и внутреннего интеркома LPA-IP*

LPA-8504NAS

Сетевой IP аудио терминал

Руководство по эксплуатации

Версия 2.0



Москва
2017

Содержание

<i>Часть I – Меры предосторожности при работе</i>	<i>3</i>
<i>Часть II Основные технические характеристики.....</i>	<i>4</i>
<i>Часть III Подключение и установка</i>	<i>5</i>
<i>Схема подключения.....</i>	<i>5</i>
<i>Задняя панель устройства.....</i>	<i>5</i>
<i>Описание выходов реле управления.....</i>	<i>6</i>
<i>Часть IV Настройка и использование сетевого IP аудио терминала.....</i>	<i>7</i>
<i>Подготовка к работе.....</i>	<i>7</i>
<i>Конфигурирование терминала утилитой «IP Audio Config Tools».....</i>	<i>7</i>
<i>Часть V – Работа с сетевым IP аудио терминалом.....</i>	<i>Ошибка! Закладка не определена.</i>
<i>О бренде LPA</i>	<i>9</i>

Часть I – Меры предосторожности при работе

Перед установкой или использованием внимательно прочтите Руководство по эксплуатации.

Пожалуйста, соблюдайте предупреждение и соответствующие указания по безопасности при работе с устройством.

1. Устанавливайте оборудование в следующих условиях:

- *Устанавливайте оборудование на ровной поверхности. Не устанавливать в ограниченном пространстве, например, на книжных полках или на аналогичном оборудовании.*
- *На устройство не должны попадать капли или брызги. Не ставить вблизи объектов, с жидкостью, например, ваз.*
- *Устанавливайте оборудование вдали от источников тепла, таких как батареи отопления или других приборов, излучающих тепло.*
- *Избегайте попадания предметов и жидкости внутрь.*

2. При подсоединении оборудования помните:

- *Подключайте оборудование только после прочтения руководства по эксплуатации.*
- *Правильно выполняйте все соединения. Неправильно выполненные соединения могут привести к электрическим помехам, поломкам, ударам электрическим током.*
- *Для предотвращения повреждений электрическим током, не открывайте верхнюю крышку.*
- *Осторожно подсоединяйте электрический шнур, только после проверки значения питающего напряжения.*

ВНИМАНИЕ: *Техническое обслуживание оборудования должно проводиться только квалифицированными специалистами.*

Часть II Основные технические характеристики

Сетевой IP аудио терминал предназначен для работы в составе системы диспетчерской и технологической связи и внутреннего интеркома LPA-IP. Терминал оснащен источником питания, интерфейсом входа, интерфейсом выхода, сетевым интерфейсом типа RG-45, и прочими разъемами.



Рис.2.1. LPA-8504NAS

Высокоскоростной промышленный двухъядерный чип (ARM + DSP), позволяет произвести начальную загрузку устройства менее чем за 3 секунды.

Аудио выход (RCA) для подключения внешнего усилителя.

Аудио вход (RCA) для подключения внешних источников сигнала

Выход управления питанием внешнего усилителя (220 В)

Релейные выходы для управления внешним оборудованием

Тревожные входы для управления системой LPA IP.

Вход мониторинга внешнего усилителя.

Часть III Подключение и установка

Оборудование устанавливается в стандартную стойку 19". Для подключения используйте сетевые фильтры или разветвители питания.

Схема подключения

Схема подключения приведена на рис.3.1.

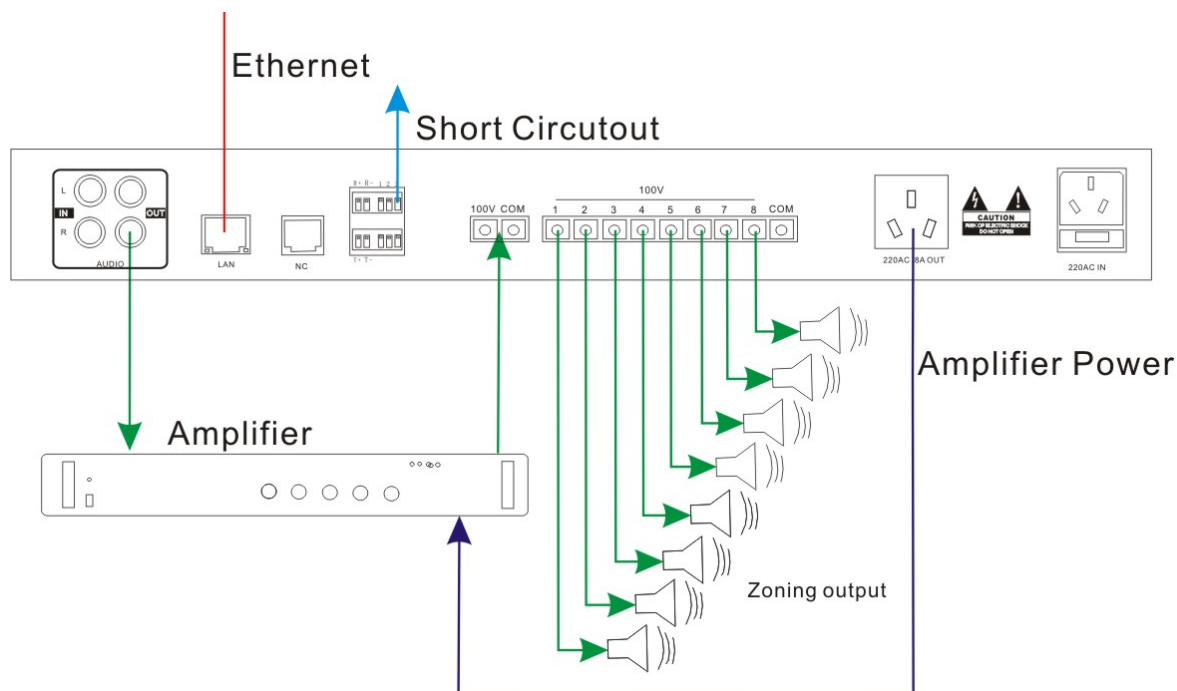
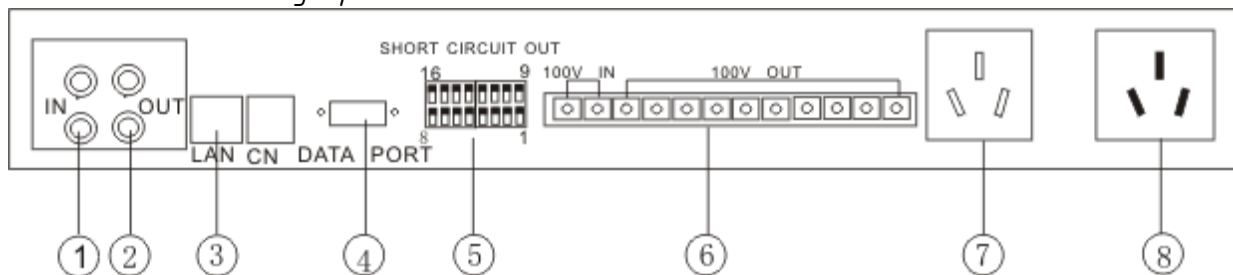


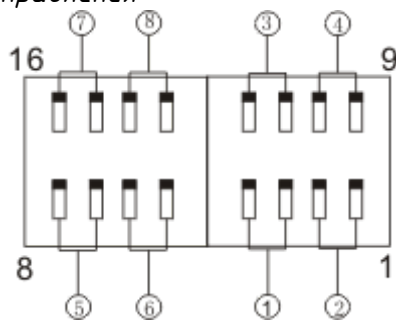
Рис.3.1. Схема подключения LPA-8504NAS

Задняя панель устройства



- ①: Линейный вход.
- ②: Линейный выход
- ③: Сетевой интерфейс RJ-45
- ④: Интерфейс данных
- ⑤: Выходы реле управления
- ⑥: 8-интерфейсов управления 100 В линией оповещения по зонам
- ⑦: Управляемый интерфейс выходной мощности
- ⑧: Интерфейс питания ~220В 50Гц

Описание выходов реле управления



- ①: Выход управления 1
- ②: Выход управления 2
- ③: Выход управления 3
- ④: Выход управления 4
- ⑤: Выход управления 5
- ⑥: Выход управления 6
- ⑦: Выход управления 7
- ⑧: Выход управления 8

Часть IV Настройка и использование сетевого IP аудио терминала

Подготовка к работе

Для того чтобы сетевой IP аудио терминал можно было использовать в составе системы диспетчерской и технологической связи и внутреннего интеркома LPA-IP его необходимо подключить и запрограммировать следующим образом:

Подготовьте сетевой кабель с разъемами типа RJ45 (стандарт В)

Подключите сетевой кабель к терминалу LPA-8504NAS и к ПК или сетевому коммутатору (как на рисунке)

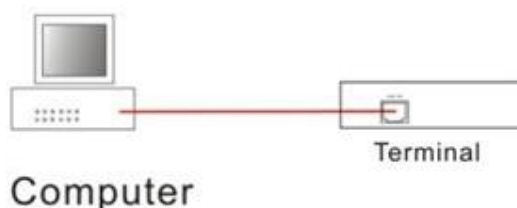


Рис.4.1. Подключение LPA-8503NAS

Конфигурирование терминала утилитой «IP Audio Config Tools».

Запускаем утилиту «IP Audio Config Tools».

В окошке «Start verification» ввести пароль «123456» и нажать кнопку «Login». Для дальнейшей работы можно поставить галочку «Remember Password».

Запустится основное окно программы «IP Audio Config Tools». В котором справа необходимо перейти на вкладку «Mandatory config».

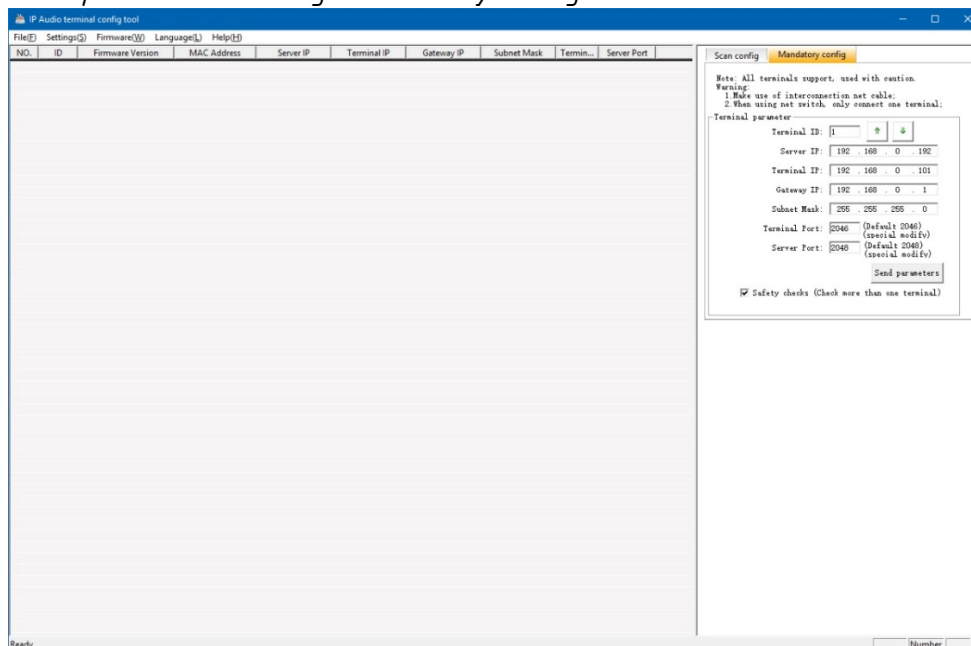


Рис. 4.2. окно программы «IP Audio Config Tools»

Scan config Mandatory config

Note: All terminals support, used with caution.
Warning:
1. Make use of interconnection net cable;
2. When using net switch, only connect one terminal;

Terminal parameter

Terminal ID: 1

Server IP: 192 . 168 . 0 . 192

Terminal IP: 192 . 168 . 0 . 101

Gateway IP: 192 . 168 . 0 . 1

Subnet Mask: 255 . 255 . 255 . 0

Terminal Port: 2046 (Default 2046)
(special modify)

Server Port: 2048 (Default 2048)
(special modify)

Send parameters

Safety checks (Check more than one terminal)

На данной вкладке произвести настройку:

Terminal ID - указать ID устройства в системе;

Server IP - указать IP-адрес сервера LPA-8500NAS;

Terminal IP - указать IP-адрес самого устройства;

Gateway IP - указать основной шлюз сети;

Subnet Mask - указать маску подсети;

Terminal Port - оставить значение 2046;

Server Port - оставить значение 2048.

После указания этих параметров нажать клавишу «Send parameters».

О бренде LPA

LPA – собственная торговая марка компании ЛУИС+. LPA – это функционально полный набор устройств, оптимальных по соотношению цена/качество. Появление оборудования под маркой LPA означает, что изделия прошли все необходимые испытания, сертификацию и обеспечены полноценным сервисом и надлежащей технической поддержкой.

Предлагаем посетить профильный сайт, посвящённый оборудованию торговой марки LPA www.luis-lpa.ru. Здесь Вы можете найти полезную техническую информацию и скачать всю необходимую документацию. Если у Вас возникнут технические вопросы, наши специалисты всегда будут рады помочь Вам!

Спасибо за то, что приобрели продукцию нашей компании!

